

さらなり.*Portal*
連携ソフト
取扱説明書

Version 2



さらなり.*Portal* 連携ソフト のお問い合わせは
リングアンドリンク株式会社
ソフト事業部

Tel 04-2946-5171 Fax 04-2946-2663

ソフトウェア使用許諾契約書

本ソフトウェア使用許諾書は、「さらなりPortal 連携ソフト」ソフトウェア（以下、「本製品」という）について、購入者及び使用者（以下、「お客様」という）とリングアンドリンク株式会社（以下「弊社」という）との間に締結される文書です。

本製品には、お客様に提供されたコンピュータソフトウェアおよびフロッピーディスクまたはCD-ROMに記憶された一切のコンピュータプログラムおよびデータ、文書ならびに印刷物、付属製品が含まれます。弊社でホームページを作成した場合はそのデータも含まれます。

本製品をコンピュータシステムにインストール、複製または使用を開始することによって、お客様は本製品の使用許諾契約書を承諾されたものとします。

1. 著作権

本製品の著作権は、弊社に帰属します。

2. 使用权

お客様は、本製品を単一のコンピュータ、または事前に弊社にて承認を得たLAN環境内のコンピュータにおいて非独占的に使用することができます。

3. 禁止事項

お客様はいかなる事由によっても本製品を譲渡、販売、転売することはできません。

お客様はバックアップを目的とする以外に本製品を複製することはできません。

お客様は本製品をリバースエンジニアリング、逆コンパイル、または逆アセンブルすることはできません。

お客様は本製品に関するドキュメントを複製することはできません。

4. 賠償請求

お客様が第3項に違反した場合は、弊社はお客様に対して損害の請求をできるものとします。

5. 免責事項

お客様が本製品を使用し、又は運用した結果、直接または間接的に生じる損害に関して弊社は一切責任を負いません。

6. 契約の解除

お客様が本製品の使用許諾契約書に定める事項に違反した場合には、弊社は何らの催告をせずにただちに本契約を解除できるものとします。

7. 製品内容の変更

弊社はお客様に対する何らの予告なしに本製品の仕様を変更することがあります。

弊社は、本製品改良のためにお客様に対する何らの予告なしにプログラムの改変を行うことがあります。

目次

1. はじめに	
1-1 【 さらなり Portal 連携ソフトをインストールする 】	1
2. 初期設定	
2-1 【 アカウント情報を設定する 】	3
2-2 【 物件の出力設定を行う 】	4
3. ポータル出力	
3-1 【 @dream からポータル出力を行う 】	7
3-2 【 連携ソフトからポータル出力を行う 】	9
4. その他機能	
4-1 【 出力履歴の削除 】	10
4-2 【 管理ページの表示 】	11
4-3 【 出力マニュアルの表示 】	12
4-4 【 連携ソフト変更履歴の表示 】	13
4-5 【 バージョン情報の表示 】	14
4-6 【 連携ソフトの終了 】	16

1. はじめに

1-1 【さらなり.Porta 連携ソフトをインストールする】

以下の URL から連携ソフトのダウンロードを行なってください。

<http://www.at-dream-soft.jp/saranariportal/soft/index.htm>

さらなり.Porta

更新日時:2013/04/01

さらなり.Porta 連携ソフト ダウンロードページ

このページは「さらなり.Porta」向けの連携ソフトダウンロードページです。
下記手順に従い、連携ソフトのインストーラーをダウンロードし、インストールを行なってください。

さらなり.Porta連携ソフトをご利用されるお客様へ

さらなり.Porta連携ソフトは@dream-progre 売買取Ver6からご利用になれます。
さらなり.Portaへの物件の掲載は仮登録・本登録が必要です。
下記、リンク先をよくお読みになってご利用ください。

ご利用開始までのながれ

さらなり.Porta連携ソフト取扱説明書のダウンロード

1. ダウンロードボタンをクリックし、取扱説明書のダウンロードを行なってください。
2. ダウンロードしたsaranarimanual.zipファイルを解凍してください。
3. マニュアルをよくお読みになり連携ソフトのインストールを行なってください。

ダウンロード

さらなり.Porta連携ソフトのダウンロード

1. ダウンロードボタンをクリックします。
2. ダウンロードしたsaranariportal.zipファイルを解凍してください。
3. 解凍したフォルダを開き、setup.exeを起動してください。
4. 起動後は、画面に従い、インストールを終了させてください。

▶デフォルトインストール先
ローカルディスク (C:) \Program Files\RingAndLink\@dream-SaranariPortal

ダウンロード

連携ソフトのご利用手順は[こちら](#)

図 1-1.1 : ダウンロードページ

ダウンロードした saranariportal.zip を解凍し、図 1-1.2 の setup.exe
ダブルクリックし、インストーラーを起動してください。

図 1-1.3 の画面が表示されます。

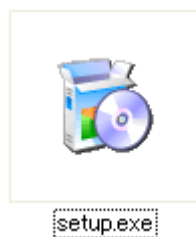


図 1-1.2 : setup.exe

画面の指示に従い、インストールを完了させてください。

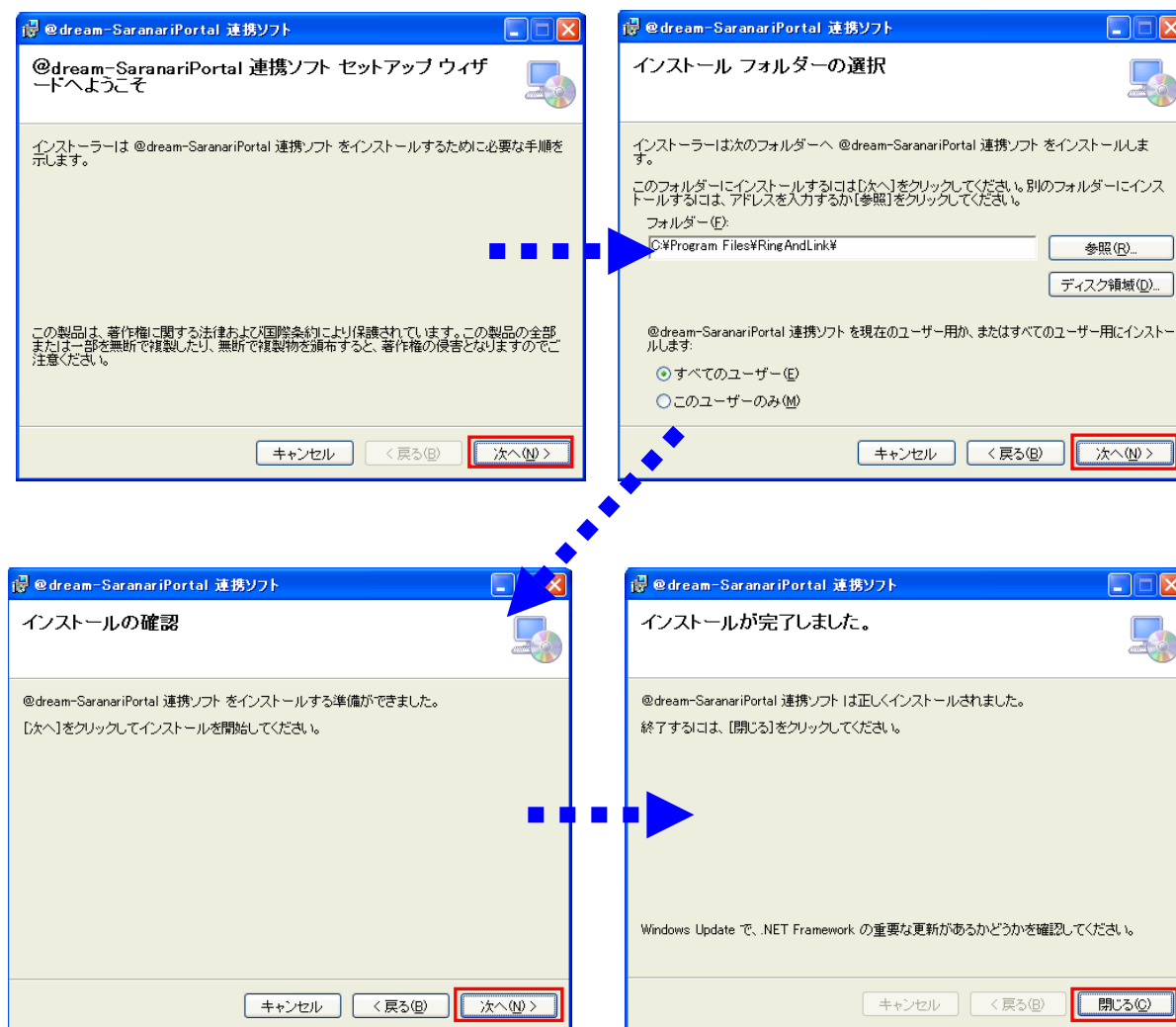


図 1-1.3 : インストール画面

さらに、Portal 連携ソフトはデフォルトでは以下の場所にインストールされます。

32bitOS の場合 C:\Program Files\RingAndLink\@dream-SaranariPortal

64bitOS の場合 C:\Program Files (x86)\RingAndLink\@dream-SaranariPortal

※上記デフォルトのインストール先以外にソフトをインストールした場合で、お使いのパソコンが Windows Vista 及び Windows 7 の場合、下記 URL の【インストール後のセキュリティ設定】と同じ手順でインストール先のフォルダに対し、セキュリティ設定を行なってください。

<http://www.ring-and-link.co.jp/dream2000/user/other/other-22/other-22.html>

2. 初期設定

2-1 【アカウント情報を設定する】

インストール後、デスクトップに出来た図 2-1.1 のショートアイコンをクリックし、連携ソフトを起動してください。

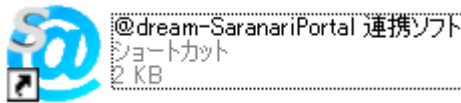


図 2-1.1 : ショートカットアイコン

連携ソフトに新しいバージョンがある場合、起動時に図 2-1.2 のメッセージが表示されます。「はい」をクリックし連携ソフトの新しいバージョンをダウンロードしてください。

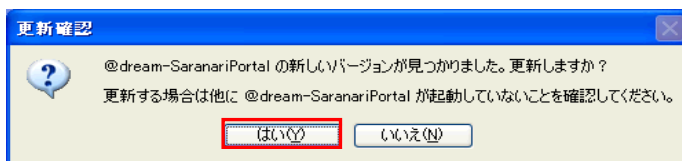


図 2-1.2 : 更新確認メッセージ

※新しいバージョンがない場合はこのメッセージは表示されません。

このメッセージが表示された場合は必ず最新版をダウンロードしてください。

連携ソフトの初回起動時、以下の画面が起動します。

さらなり Portal のアカウント情報を設定し、登録ボタンを押下してください。

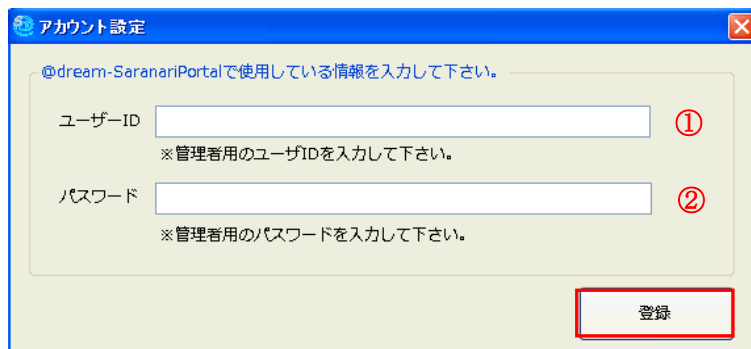


図 2-1.3 : アカウント設定 (初回起動時)

① ユーザ ID : さらなり Portal のアカウント ID を設定します。

② パスワード: さらなり Portal パスワードを設定します。

※ 上記の情報が入力されていない場合、物件情報を出力する事ができません。

2-2 【 物件の出力設定を行う 】

アカウント情報を登録後、図 2-2-1 の画面が起動します。

上の一覧が賃貸版、下の一覧を売買版で使います。

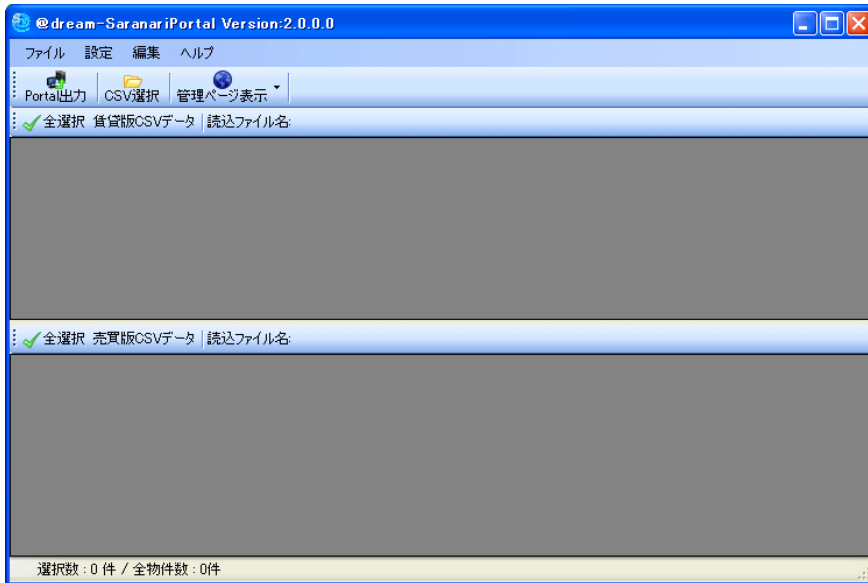


図 2-2.1 : メイン画面

メニューバーから「設定」→「物件詳細設定」→「売買版設定」か「賃貸版設定」を選択します。**※ここでは売買版の設定を例とします。**

図 2-2.2 の画面を表示します。

画面起動時は「データ出力設定」タブが選択されています。

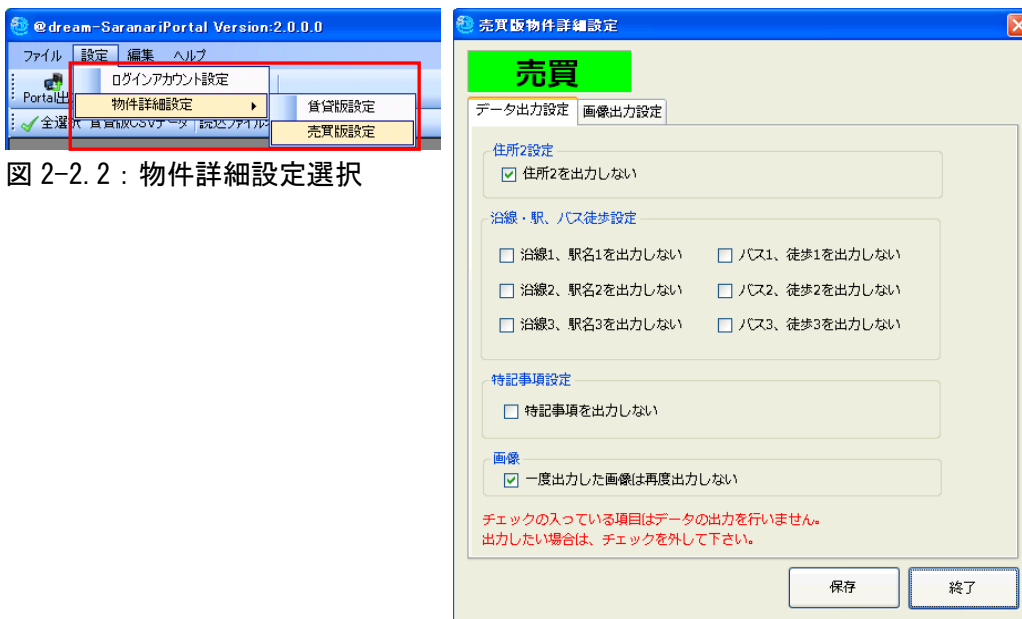


図 2-2.3 : 物件詳細設定

【データ出力設定】

さらに、Portal に出力する項目の設定を行います。

設定を変更する場合は最後に「保存」ボタンをクリックしてください。

図 2-2.4 : データ出力設定

■住所 2 を出力しない

@dream に登録されている物件の「住所 2」の項目が出力されません。

※初期設定では出力しない設定になっています。

■沿線 1、駅名 1 を出力しない

@dream に登録されている物件の「沿線 1」「駅名 1」の項目が出力されません。

※沿線 2、駅名 2、沿線 3、駅名 3 もそれぞれの項目が出力されません。

■バス 1、徒歩 1 を出力しない

@dream に登録されている物件の「バス 1」「徒歩 1」の項目が出力されません。

※バス 2、徒歩 2、バス 3、徒歩 3 もそれぞれの項目が出力されません。

■特記事項を出力しない

@dream に登録されている物件の「特記事項」の項目が出力されません。

■一度出力した画像は再度出力しない

一度出力した物件の画像は出力されません。ただし、画像出力設定で割付られた画像が@dream で更新された場合は再度出力されます。

※初期設定では出力しない設定になっています。

【画像出力設定】

さらなり.Portal に出力する画像の設定を行います。

設定を変更する場合は最後に「保存」をクリックしてください。

図 2-2.5 : 画像出力設定

さらなり.Portal には 1 物件につき画像を 10 枚まで出力することが可能です。

@dream に登録されている画像の内、以下の画像が設定可能です。

設定可能画像・・・間取 1、間取 2、写真 1～写真 20 まで

※初期設定では図 2-2.5 の様な設定で割付が行われています。

変更する場合は割付を解除し、新たに割付を行なってください。

※割付が行われていない場合、さらなり.Portal で画像が表示されません。

※物件の画像が会員公開画像に設定されている場合、その物件の
画像は出力されません。

※賃貸版も売買版と同様に設定を行ってください。

3. ポータル出力

3-1 【@dream からポータル出力を行う】

連携ソフトインストール後、@dream のメインメニューから「一覧表印刷」ボタンをクリックし、図 3-1.1 の一覧表印刷画面を表示します。



図 3-1.1 : 一覧表印刷 (売買版)



図 3-1.2 : 一覧表印刷 (賃貸版)

図 3-1.1、図 3-1.2 の様にさらに連携ボタンが表示されています。

この一覧表画面でさらに Portal に出力したい物件を選択し、選択列のチェックを ■ の状態にします。物件選択後、さらに連携ボタンをクリックしてください。

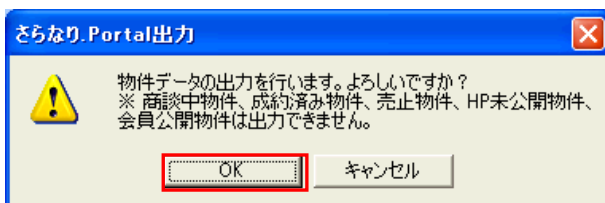


図 3-1.3 : 出力確認メッセージ

図 3-1.4 の出力確認メッセージが表示されます。

※さらに Portal には「商談中」「成約済」「売止(部屋止)」「HP 未公開」「会員公開」「ラフ公開」物件の出力は行えません。

※賃貸版の場合、種別が「駐車場」の物件は出力できません。

よろしければ「OK」をクリックしてください。

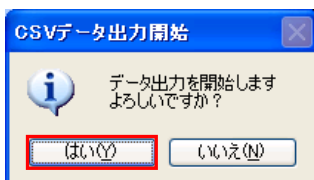


図 3-1.4 : 出力開始メッセージ

よろしければ「はい」をクリックしてください。

※ さらなり.Portal 連携ソフト画面で物件を選択したい場合は、「いいえ」をクリックしてください。連携出力画面が表示されます。

同日にポータル出力を行った場合、図 3-1.5 のメッセージが表示されます。
その日初めて物件出力を行う場合、このメッセージは表示されません。

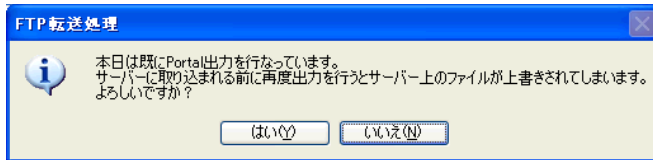


図 3-1.5 : 確認メッセージ

※ 出力した物件は4時間毎に、さらなり.Portal のサーバーで処理が行われます。
さらなり.Portal のサーバーで処理が行われる前に、続けて物件出力を行うと、
出力したサーバー上のファイルが上書きされ、
最後に出力した物件のみ、さらなり.Portal 側に反映されます。

※ さらなり.Portal のサーバーで取込処理が行われる前に
再度同じ物件を出力する場合、「一度出力した画像は再度出力しない」
設定にチェックが付いていると、同じ物件の画像が出力されません。
一度設定を変更してから再度物件の出力を行なってください。P5 参照

※ さらなり.Portal に物件を出力後、その物件が@dream 上で
成約済みになった場合や HP 非公開になった場合、再度その物件を画面から
選択しなくても、他の物件を出力する際に自動で出力され、
さらなり.Portal 上に反映されます。

図 3-1.6 の様に転送処理が始まります。

※物件数が多い場合は転送処理に時間が掛かることがあります。

転送処理が終了すると図 3-1.7 のメッセージが表示されます。

「OK」をクリックしてください。

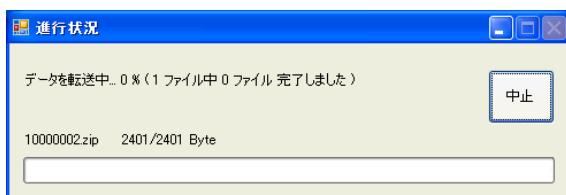


図 3-1.6 : プログレスバー

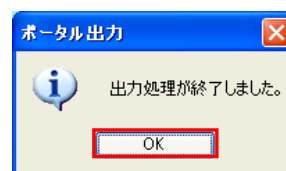


図 3-1.7 : 終了メッセージ

3-2 【連携ソフトからポータル出力を行う】

ポータル出力を行うと以下フォルダに「B_SaranariPortal.csv」

（賃貸版をお使いの場合は C_SaranariPortal.csv）ファイルが作成されます。

図 3-2.1 のメインメニューから CSV 選択ボタンをクリックし、

下記フォルダにある「B_SaranariPortal.csv」を選択してください。

※賃貸版をお使いの場合は「C_SaranariPortal.csv」を選択してください。



図 3-2.1 : CSV 選択ボタン

32bitOS の場合 C:\Program Files\RingAndLink\@dream-SaranariPortal\dreamcsv

64bitOS の場合 C:\Program Files (x86)\RingAndLink\@dream-SaranariPortal\csv

CSV ファイルを取り込むと図 3-2.2 の様に表示されます。

緑色で表示されている物件は一度出力した物件を表します。

取り込んだ物件から出力を行う物件に選択チェックを付け、「Portal 出力」ボタンをクリックするとさなり Portal へと出力されます。

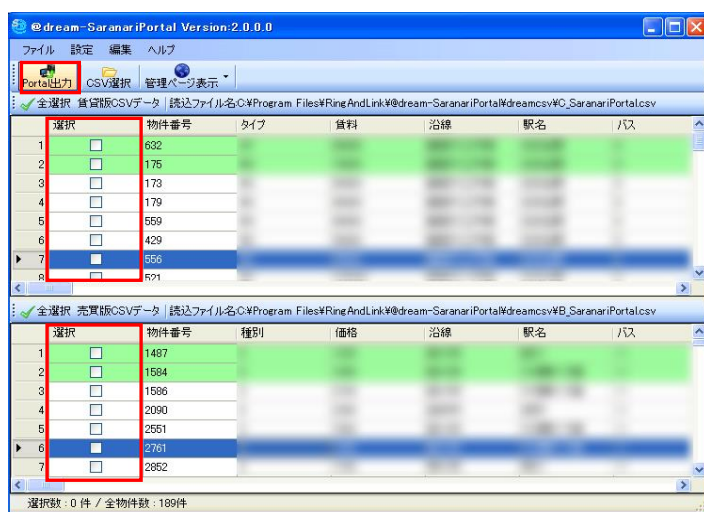


図 3-2.2 : メインメニュー

4. その他機能

4-1 【出力履歴の削除】

連携ソフトでは、さらなり Portal 上に出力された物件と、@dream 上に登録されている物件の同期を取るため出力した物件の履歴を保存しています。さらなり Portal に物件を登録したけれども、再度、初めからやり直す場合に出力履歴を削除します。

**※履歴を削除すると@dream 上に登録されている物件と
さらなり Portal に出力した物件の同期が取れなくなってしまいます。**

「編集」→「出力履歴の削除」で出力履歴削除の画面が表示されます。
削除する履歴を選択し、図 4-1.2 の「賃貸版」か「売買版」のボタンをクリックしてください。



図 4-1.1：出力履歴の削除

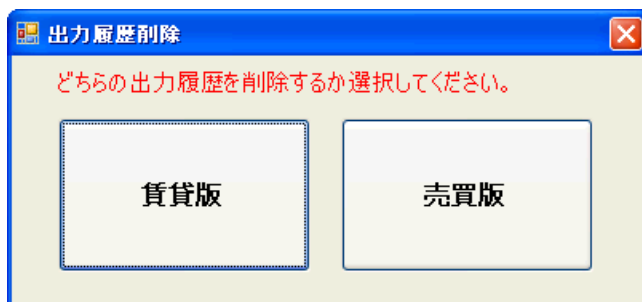


図 4-1.2：出力履歴削除画面

4-2 【管理ページの表示】

連携ソフトから直接さらなり Portal の管理ページを開くことができます。

さらなり Portal に登録した物件の確認などに使用します。

※Portal 出力を行なっても、さらなり Portal にすぐには反映されません。

出力した物件がさらなり Portal に反映されるのは最大 4 時間を必要とします。



図 4-2.1 : 管理ページ表示ボタン



図 4-2.2 : 管理者ページ (売買版)



図 4-2.3 : 管理者ページ (賃貸版)

4-3 【出力マニュアルの表示】

連携ソフトの動作で分からない事があった場合、「ヘルプ」→「出力マニュアル」でサポートページを開くことができます。

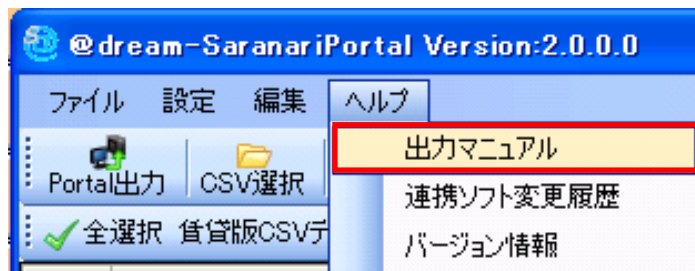


図 4-3.1：出力マニュアル表示ボタン

その他編

[その他編一覧へ戻る](#)
[テクニック集トップへ戻る](#)

[このページを印刷する](#)

52 さらなりポータル連携ソフトのインストール

さらなりPortalは初期費用無料、物件掲載料無料、成約した時点で初めて費用が発生する成約課金制ポータルサイトです。
 ※掲載物件の反響有無にかかわらず、成約時以外の月額固定費は一切いただきません。

さらなりPortal
<http://buy.saranarinet/>

さらなりPortalへの物件掲載は、さらなりポータル連携ソフト、Begin連携ソフトおよび@dream-Begin、手入力と@dreamのバージョンやご利用状況に応じて、いくつかの方法があります。

@dream-Progre最新版をご利用の場合、さらなりポータル連携ソフトを使って物件情報をアップすることが出来ます。(下記参照)

	さらなりポータル連携ソフト	Begin連携ソフト	手入力	備考
@dream-Progre 売買版V6	○ さらなりポータル連携ソフトを使って掲載したい@dream内のデータを直接、さらなりPortalへ出力	—	○ データの修正	無料版Beginの登録数は50件の上限があるため、最新版@dream-Progreをご利用の場合、さらなりポータル連携ソフトからの掲載が標準になります。
@dream-Progre 売買版9.06以上 @dream2000 売買版9.06以上	×	○ Begin連携ソフトを使ってBeginにデータを出力後、Begin管理画面からさらなりPortalへ出力	○ データの修正・追加	無料版Beginの登録数は最大50件、手入力で51件目以降の登録をすることが可。
上記バージョン以外の 売買版@dream-Progre 売買版@dream2000 売買版未導入の 賃貸@dream ユーザー様のご利用	×	×	○ データの登録・修正	さらなりPortalに直接、物件情報を入力することで何件でも物件掲載が可能。売買物件でBeginご利用中の場合、Begin管理画面からさらなりPortalへの直接出力が可。

図 4-3.2：テクニック集ページ

4-4 【連携ソフト変更履歴の表示】

連携ソフトの変更履歴を確認する事が出来ます。

「ヘルプ」→「連携ソフト変更履歴」で変更履歴の情報がのったページが表示されます。



図 4-4.1：変更履歴表示ボタン

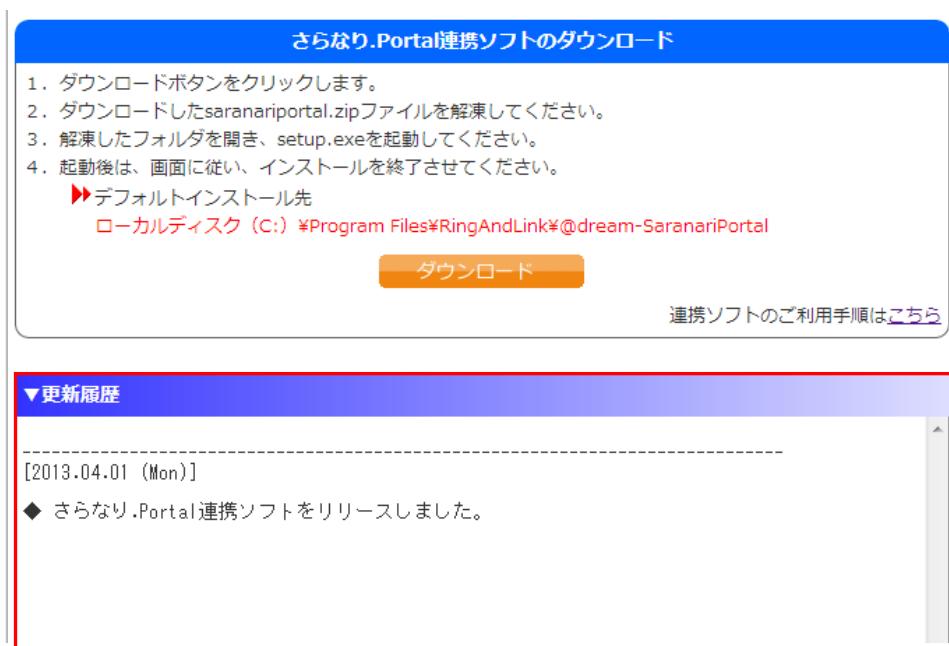


図 4-4.2：連携ソフトダウンロードページ

4-5 【バージョン情報の表示】

連携ソフトの現在のバージョン情報を表示する事ができます。

「ヘルプ」→「バージョン情報」からバージョン情報画面が表示されます。



図 4-5.1 : バージョン情報表示ボタン



図 4-5.2 : バージョン情報表示画面

4-6 【連携ソフトの終了】

連携ソフトを終了するには、「ファイル」→「終了」もしくは×ボタンをクリックしてください。



図 4-6.1 : 連携ソフト終了ボタン

さらなりPortal 連携ソフト

取扱説明書

2013年 4月 16日 第1刷発行

2013年 11月 19日 第2刷発行

発行所 リングアンドリンク株式会社

<http://www.ring-and-link.co.jp/>

お問い合わせはこちらからお願いいたします

売買版 <https://buy.saranari.net/contact/form.html>

賃貸版 <https://chintai.saranari.net/contact/form.html>

© 2013 Ring and Link Corporation

本書の一部または全部を著作権法の定める範囲を超え、無断で複写、複製、
転載、テープ化、ファイル化することを禁じます。